

ひょうご障害者福祉協同組合

# ニュースレター

【発行】

2022年春号

ひょうご障害者福祉協同組合

〒670-0814

兵庫県姫路市野里上野町1-1-6-101

TEL079-287-1577

Fax079-287-1578

E-mail : info@hyogokyokumi.jp

## 新年度賦課金のご案内

組合種別	従業員(常用雇用労働者数)	賦課金
A会員	50人	月額5,000円
B会員	10人以上50人未満	月額3,000円
C会員	10人未満	月額1,000円

※基本的には、2022年5月末までにご入金をお願い致します。

## 賛助会員募集

組合員ではありませんが、ひょうご障害者福祉協同組合の趣旨に賛同して協力していただける個人、法人(団体)にご協力お願いいたします。

- ・個人会員 会費： 1,000円/年
- ・法人会員 会費： 3,000円/年

賛助会員になられた方への利点

- ・組合が斡旋している商品の販売(組合員価格でご提供致します)

## マイドリーム家族会立ち上げました

設立日 令和4年4月1日 会長 本條 恵三

兵家連の会員申請中

## 春のトピックス

### 毎年5月の第2日曜日は母の日

今年は5月8日が母の日になります。

1905年5月、アメリカに住むアンナ・ジャービスという少女が自分の母の死をきっかけに亡き母を偲び、

亡き母が教師をしていた教会で白いカーネーションを送ったのが起源とされています。

日本では、母が健在の場合は赤いカーネーション、

亡くなられている場合は白いカーネーションを送るのが一般的なようです。



## 就労移行支援事業所マイドリーム

### 事業所PR

マイドリームでは、毎日、パソコン演習、時事問題やコミュニケーションに関する学習会などを行っています。定期的に、発声練習や茶道体験・書き方訓練なども行っています。学習会や訓練では、その分野が得意な利用者の方がリーダーを務められることもあり、それぞれのペースでスキルアップされています。昼ご飯の時などはみんな仲良くアットホームに時間を過ごしています。自家用車での通所も可能です。最寄り駅までの送迎もあります。一時的に毎日の通所が難しくなった方にも、体調に合わせて通所していただくことが可能です。通所することが利用者の方の体調の管理と就労訓練へとつながっています。マイドリームは2019年に開所した比較的新しい就労移行支援事業所で、これまでに2名の方が一般就労へとつながり、2021年5月現在、その方々への就労定着支援も継続中です。

スタッフ一同、皆さまのご連絡をお待ちしております。



### 就労移行支援事業所マイドリーム 理念・方針

- 1 利用者さんの個性に着目して、“**本人中心支援**”を行う。
- 2 利用者さんの“**願い**”や“**希望**”に着目して、“**良さ(ストロングス)**”を伸ばす支援を行う。
- 3 “**就労そのものが治療である**”という考えで支援する。



時事問題に関する学習会風景

利用定員 10名

主たる対象者

精神障害・発達障害・知的障害・身体障害  
内部障害・難病

プログラム内容

パソコン技能の訓練、挨拶・身だしなみ

書き方・発声練習、電話来客対応

ビジネスコミュニケーション

グループワーク・レクリエーション

サービス提供日・提供時間

月曜日から金曜日（祝日含む）

年末年始休暇12月30日から1月3日

事業所営業時間 9：30～17：00

利用時間 10：00～15：00

1日のスケジュール（例）

訓練

10：00～12：00

休憩（昼休み）

12：00～13：00

訓練

13：00～15：00

〒670-0814

住所 兵庫県姫路市野里上野町1-1-6  
中津ビル202号

TEL/FAX 079-240-7414

✉ : ikou\_mydream@hyogokyokumi.jp

Webアドレス <https://snabi.jp/facility/18722>

## クーズコンセルボ東加古川店の案内

3月1日より、クーズコンセルボ東加古川店さんが新たにA型支援事業所として追加されました。

東加古川駅南口を出てすぐのパン屋さんで、イートインコーナーも併設されており、お客様はそこで購入されたパンやモーニングなどを食べることも出来ます。

現在、二人のA型支援の利用者さんが働いていらっしゃるそうです。



▲店舗外観。左写真の辺りがイートインコーナーになっており、お客様はドリンクや購入された商品を召し上がられます。

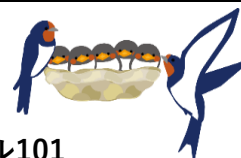


▲店内の様子。パンの他に焼き菓子等の洋菓子類も販売されています。





# ひょうご障害者福祉協同組合



〒679-0814 兵庫県姫路市野里上野町 1-1-6 中津ビル101

TEL : 079-287-1577 FAX : 079-287-1578

☒代表 : info@hyogokyokumi.com ☒事務局 : zimukyoku@hyogokyokumi.com

横田本部長 携帯 : 080-7626-4299 森野次長 携帯 : 080-7626-4557

☒ myokota@hyogokyokumi.com ☒ imorino@hyogokyokumi.com

三輪SV携帯 : 080-7626-3721 豊島SV携帯 : 070-1277-5866

## 2F 就労移行支援事業所マイドリーム

TEL : 079-240-7414 FAX : 079-240-7414 ☒ikou\_mydream@hyogokyokumi.com

大野所長☒yohno@hyogokyokumi.com 山口涼 ☒ikou\_md.yamaguchi@hyogokyokumi.com

### ■MD咲ランド ベーカリー

〒671-2545 宍粟市山崎町中井7番地4

(イオン山崎店 店内)

TEL/FAX : 0790-63-0541

☒harimakko88sakiland@yahoo.co.jp



### ■マイドリーム福崎

〒679-2204

兵庫県神崎郡福崎町西田原1399-8

TEL/FAX:0790-23-2883

☒:md\_fukusaki@hyogokyokumi.com



### ■MDリバーシティベーカリー

〒670-8064 姫路市飾磨区細江2560番地

イオンモール姫路リバーシティ店内1階No.151

TEL/FAX : 079-243-2323

☒ : c\_river@hyogokyokumi.com



### ■MDキッチン

〒671-2545 宍粟市山崎町中井7番地4

(イオン山崎店 店内)

TEL:0790-73-9520 FAX : 0790-73-9521

☒md\_sakikitchen@hyogokyokumi.com

まかない TEL:0790-63-0549



### ■ぱあぁねでっせベーカリー龍野店

〒679-4124 たつの市龍野町島田10番地の1

TEL/FAX : 0791-63-0615

☒:p\_tatsuno@hyogokyokumi.com

### ■MD(マイドリーム)山崎

〒671-2575 宍粟市山崎町山田185-20

1F (洋菓子製造)

TEL:0790-73-9001 FAX : 0790-73-9002

☒ : ykmydream@hyogokyokumi.com

■ 2F:TEL:0790-62-7122FAX : 0790-65-9522

■咲ランドMD洋菓子 TEL:0790-63-0540

☒ : md\_sakicake@hyogokyokumi.com



### ■クーズコンサルポ東加古川店

〒675-0101

加古川市平岡町新在家二丁目280番地の8

グランヴィラモリタ1階テナントB

TEL/FAX : 079-421-4773

☒:cc\_higasikakogawa@hyogokyokumi.com



### ■マイドリーム保城店

〒670-0804姫路市保城663-4加納ビル104号

TEL:079-287-8061 FAX:079-287-8062